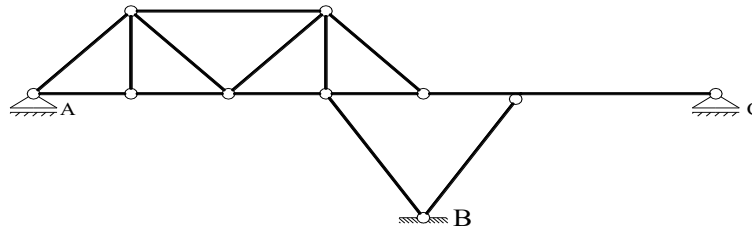
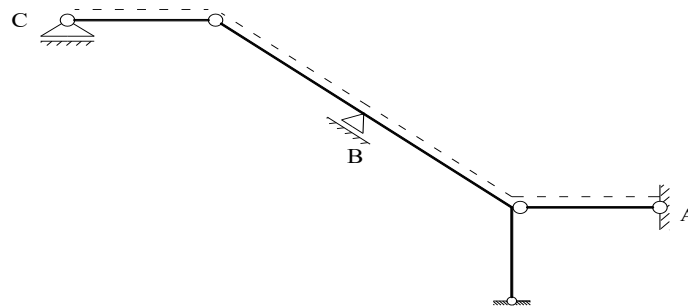


PREDISPITNI TEST	
Predmet	STATIKA KONSTRUKCIJA I
Smer	HiVIO, S, AI
Datum	

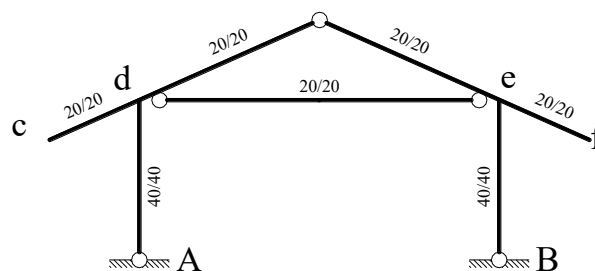
1. Ispisati uslove kompatibilnosti pomeranja čvorova nosača.
2. Napisati kriterijum kinematičke klasifikacije labilnog nosača.
3. Šta su elastične težine i kako ih određujemo?
4. Ispisati analitičke izraze za sile u štapovima rešetke sa trougaonom ispunom.
5. Odrediti broj spoljašnjih i unutrašnjih elemenata nosača.



6. Ispisati teoremu o uzajamnosti reakcija i pomeranja.
7. Za vertikalno pomeranje označenog poteza nosača sa slike odrediti odgovarajući fiktivni nosač.



8. Ukoliko principom virtualnih sila želimo da odredimo obrtanje prave koja prolazi kroz tačke a i b , šta je u tom slučaju generalisana sila?
9. Formirati odgovarajući osnovni sistem za statički neodređen nosač sa slike.



10. Za nosač iz zadatka 9 odrediti odgovarajuće redukovane dužine.

Vreme izrade testa : **60 minuta**

Svaki tačno urađen zadatak nosi **2 poena**.